

기업인터넷 전문기업 (주)아이피포네트웍스에서 2004년부터 서비스해온 국내최초 PPTP 고정IP서비스를 바탕으로 상품화한 Multi-IP(장비형 고정IP)서비스는 초고속인터넷(ADSL, VDSL, cable, FTTH)을 이용하는 환경에서 Multi-IP 전용장비를 통하여 고정IP를 저렴한 가격으로 1개, 5개 단위로 사용하는 서비스입니다.

### ■ 장비수령 후 조치사항

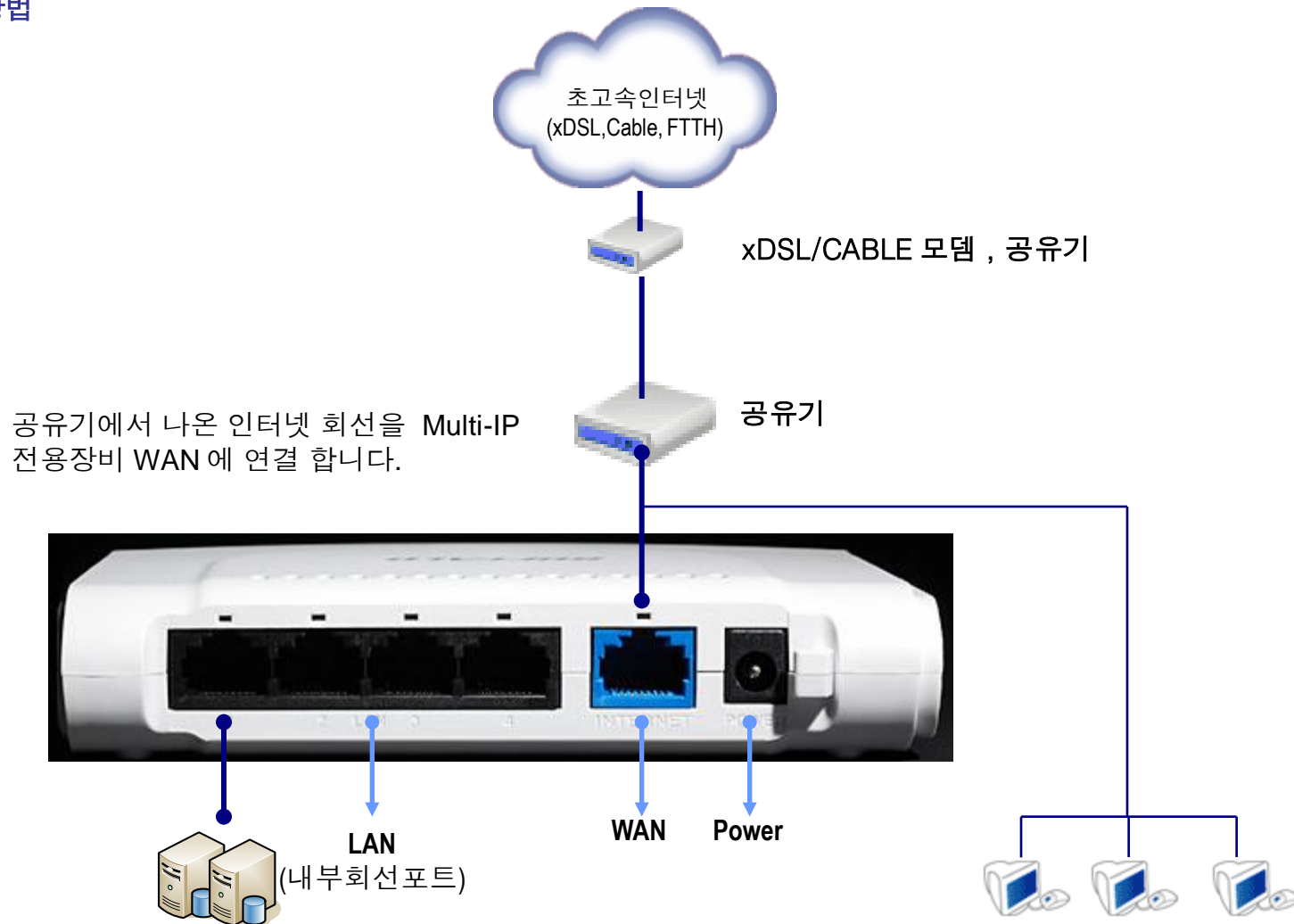
Multi-IP 전용장비의 초기 설정상태는 고정IP를 이용할 수 없도록 제한되어 있는 상태 입니다.  
장비 수령 익일 오후 6시까지 해당 부서로 연락 주셔서 고정IP개통 개통요청을 하시면 1시간 이내 개통 됩니다. 업무시간 이후에는 익일 업무시간 내 요청 하셔야 합니다.

(주)아이피포네트웍스

☎ 서비스문의 : 1644-9548 // 기술 및 장애문의 : 1644-9549

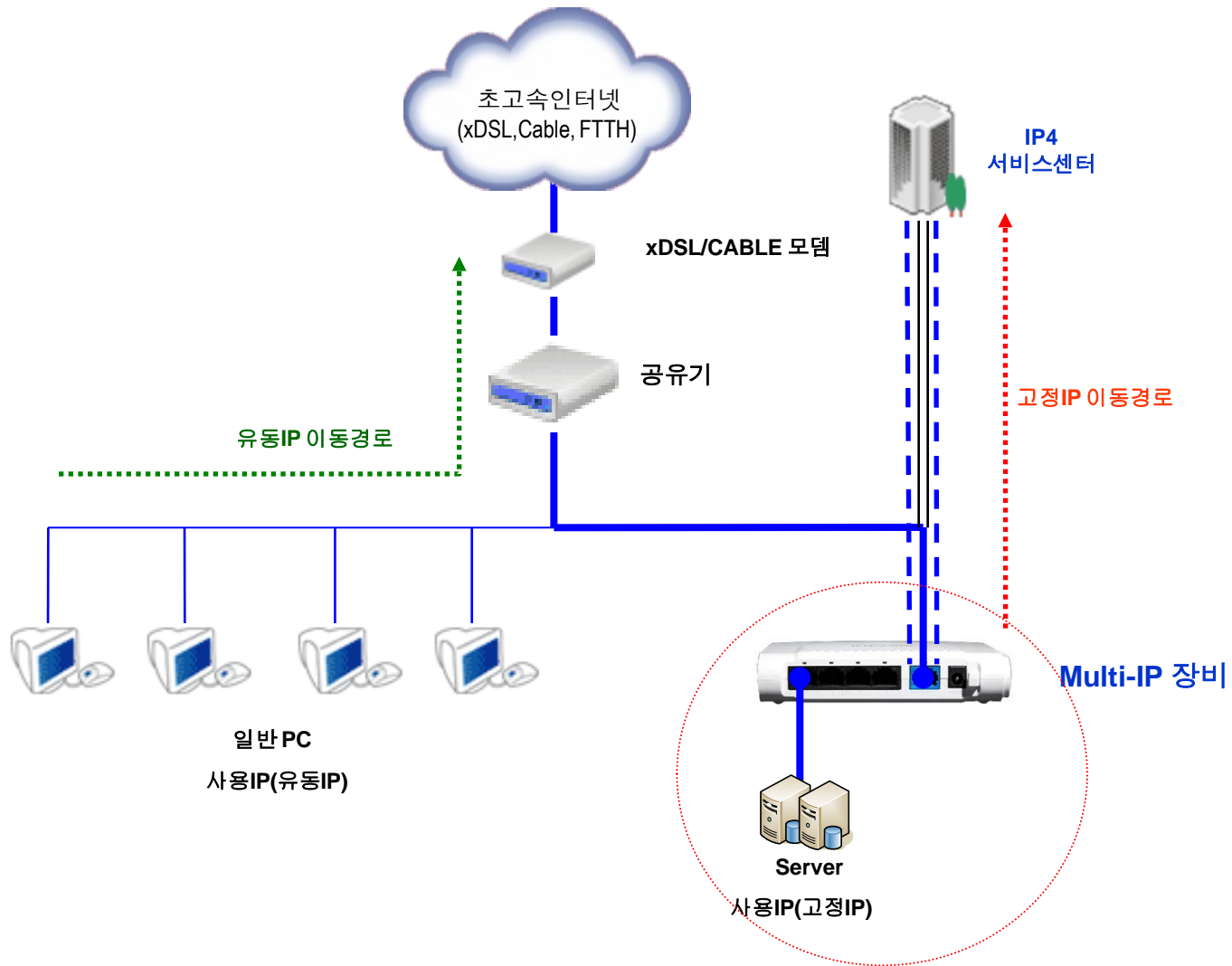
( 업무시간: 월~금요일, 09:00~18:00 )

## ■ 설치방법



Multi-IP 전용장비 “내부회선포트”에 LAN선을 연결하여 고정IP가 필요한 PC 및 서버에 연결 합니다.

고정IP가 필요 없는 개인PC는 기존 공유기에서 IP를 자동할당(DHCP)받아서 사용합니다.



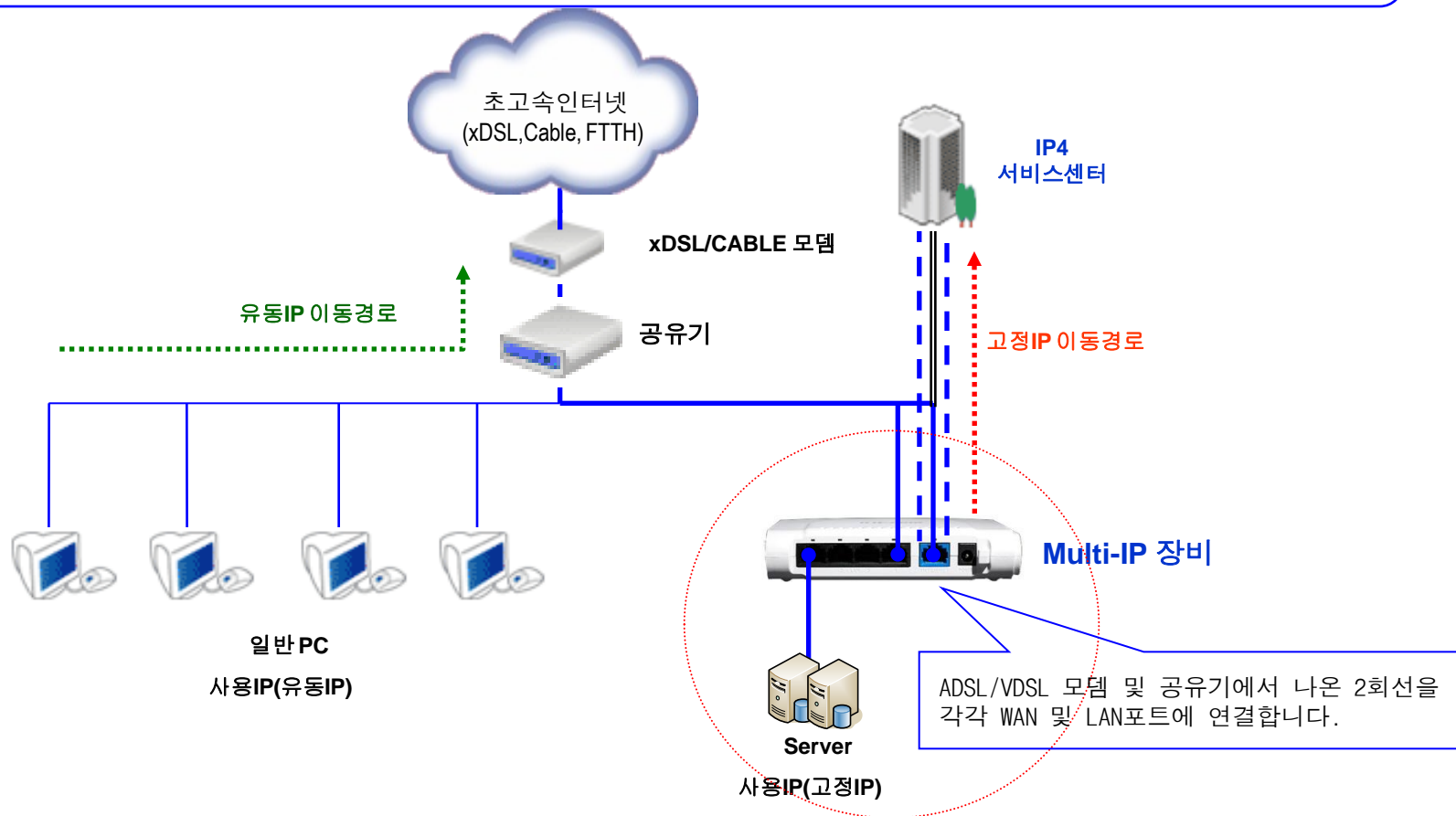
# 설치 예시 (고정IP와 사설IP를 동시에 이용할 경우)

※ 고정IP, 사설IP를 동시에 이용할 경우에는 해당부서로 연락하여 사용신청을 하신 다음 아래와 같이 설치 하셔야 합니다.  
사용신청을 하지 않았을 경우 서비스를 이용하실 수 없으니 주의 바랍니다.

(주)아이피포네트웍스 고정IP 사업팀

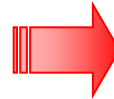
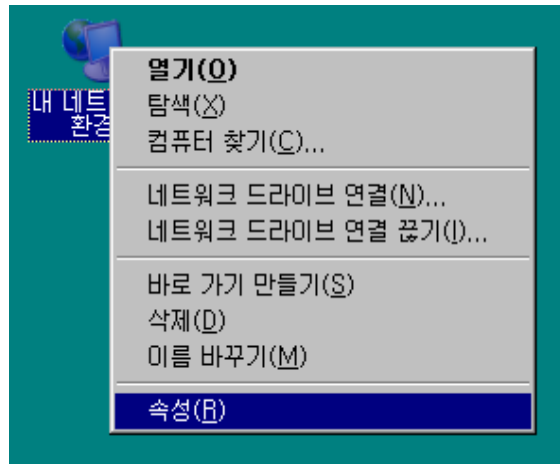
☎ 서비스문의 : 1644-9548 // 기술 및 장애문의 : 1644-9549

( 업무시간: 월~금요일 09:00~18:00 )

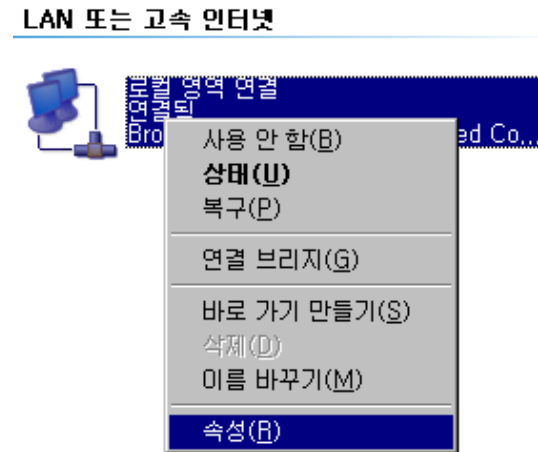


※ DHCP로 이용할 경우 아래와 같이 고정IP를 설정하시면 됩니다.

(1) 내 네트워크 환경에서 오른쪽 마우스 클릭 > 속성 클릭

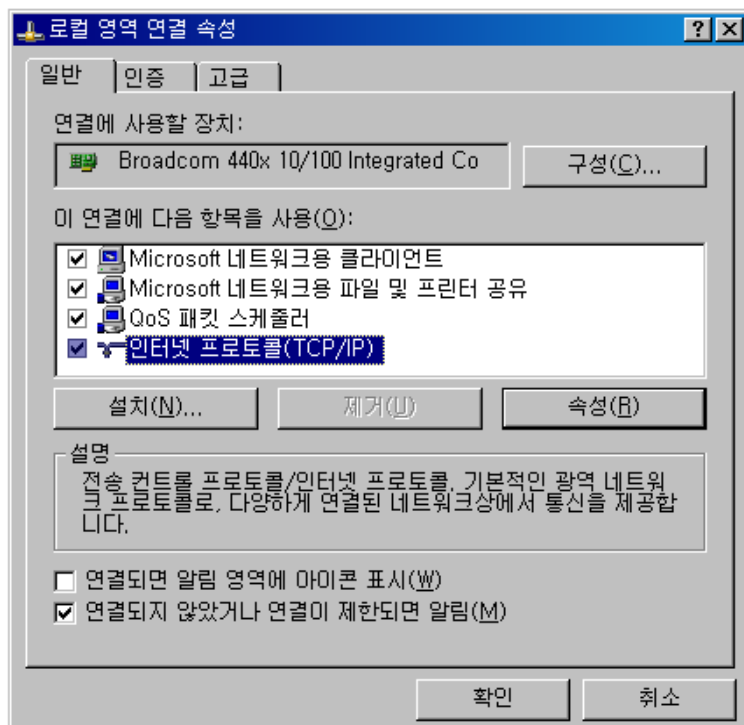


(2) 로컬 영역 연결에서 오른쪽 마우스 클릭 > 속성 클릭

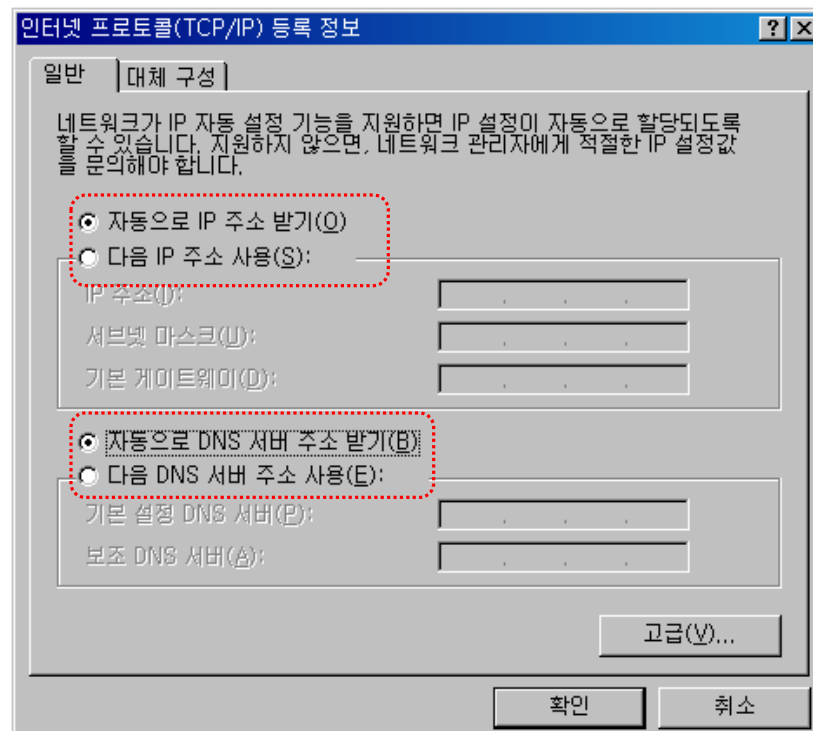


< 다음페이지 계속>

(3) 인터넷 프로토콜(TCP/IP) 클릭 → 속성 클릭



(4) 자동으로 IP 주소 받기 선택 → DNS 입력



&lt; 고정IP 자동설정 끝 &gt;

※ DHCP로 이용하지 않고 수동 설정하여 이용하실 경우 아래와 같이 고정IP를 설정하시면 됩니다.

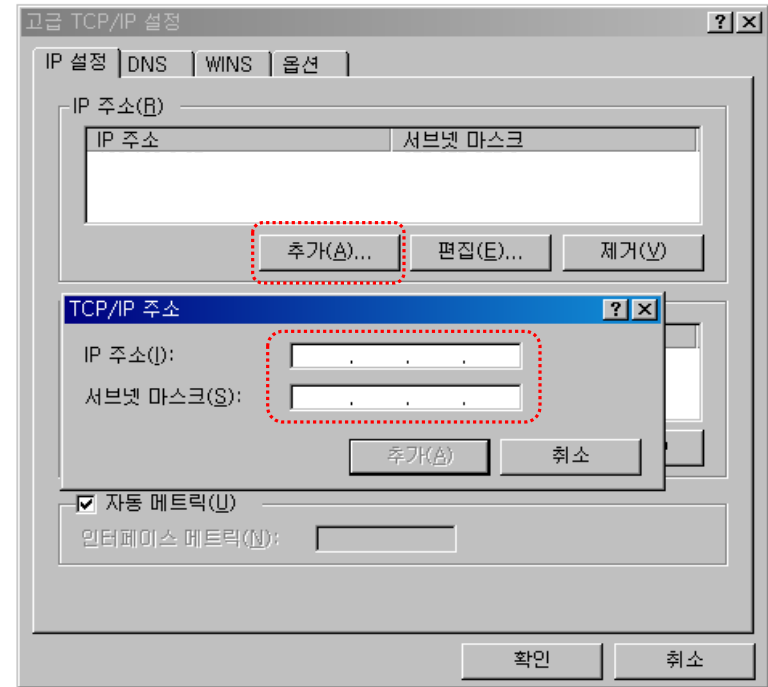
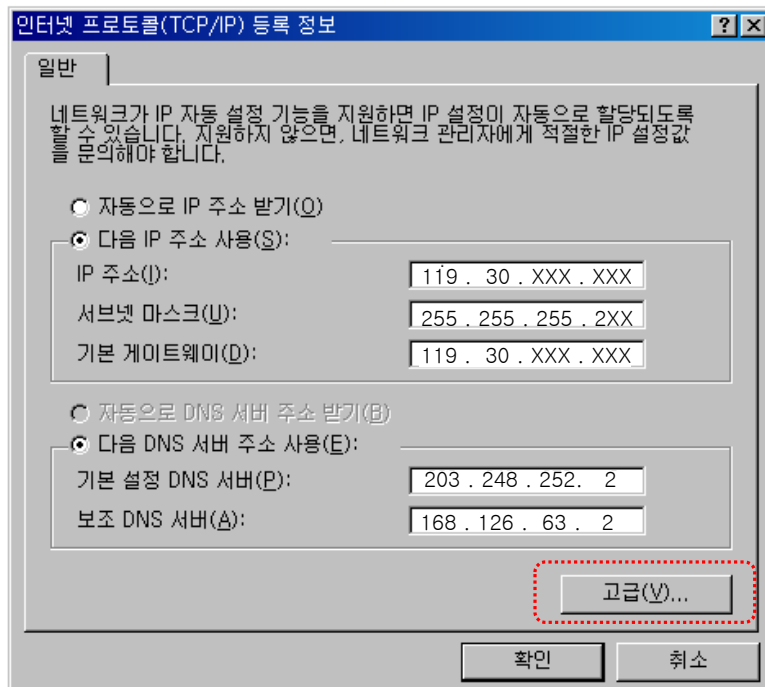
(1) [고정IP 자동설정] (1), (2), (3) 항 과 동일

(2) 고정IP / 서브넷 마스크 / 기본 게이트웨이 / DNS 입력

※ 고정IP/사설IP를 동시에 이용하실 경우 아래와 같이 사설IP를 설정하시면 됩니다.

(1) [고정IP 자동설정] (1), (2), (3) 항 과 동일

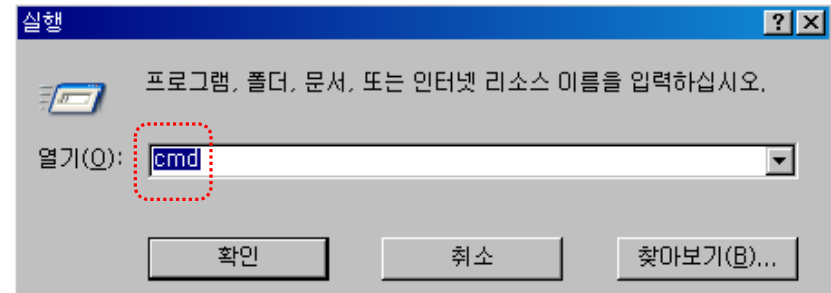
(2) 고급클릭 → 추가 → IP주소, 서브넷 마스크 입력





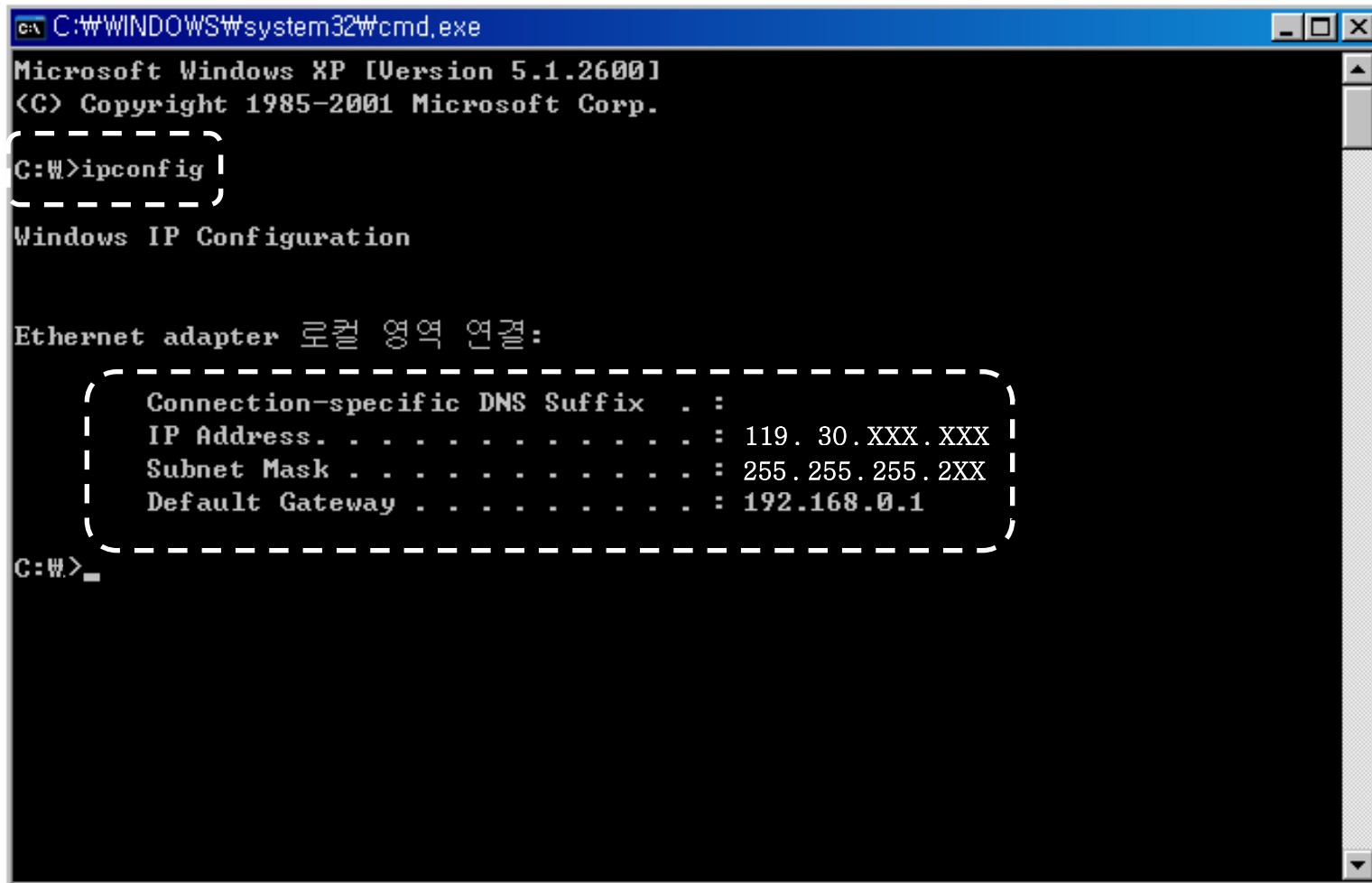
※ 고정IP 설정 후 아래와 같이 IP주소를 확인 하시면 됩니다.

(1) 시작 → 실행 → cmd 입력



< 다음페이지 계속>

(2) ipconfig 입력



```
C:\WINDOWS\system32\cmd.exe
Microsoft Windows XP [Version 5.1.2600]
(C) Copyright 1985-2001 Microsoft Corp.
C:\>ipconfig

Windows IP Configuration

Ethernet adapter 로컬 영역 연결:

    Connection-specific DNS Suffix . :
    IP Address. . . . . : 119. 30.XXX.XXX
    Subnet Mask . . . . . : 255.255.255.2XX
    Default Gateway . . . . . : 192.168.0.1

C:\>
```

< IP주소 확인 끝 >